



2013年度(2014年3月期) 第1四半期 決算概要

2013年8月12日
株式会社 東京精密



2013年度(2014年3月期) 第1四半期 連結業績 概要

単位: 億円

	12年度	13年度	
	第1四半期	第1四半期	前年同期比 Y/Y
売上高	116	140	+20%
半導体	69	92	+34%
計測	47	48	+1%
営業利益	18	24	+30%
半導体	9	16	+79%
同率	12.7%	17.0%	-
計測	9	8	△15%
同率	20.0%	16.8%	-
経常利益	19	26	+40%
当期利益	12	17	+34%



2013年度(2014年3月期) 四半期業績

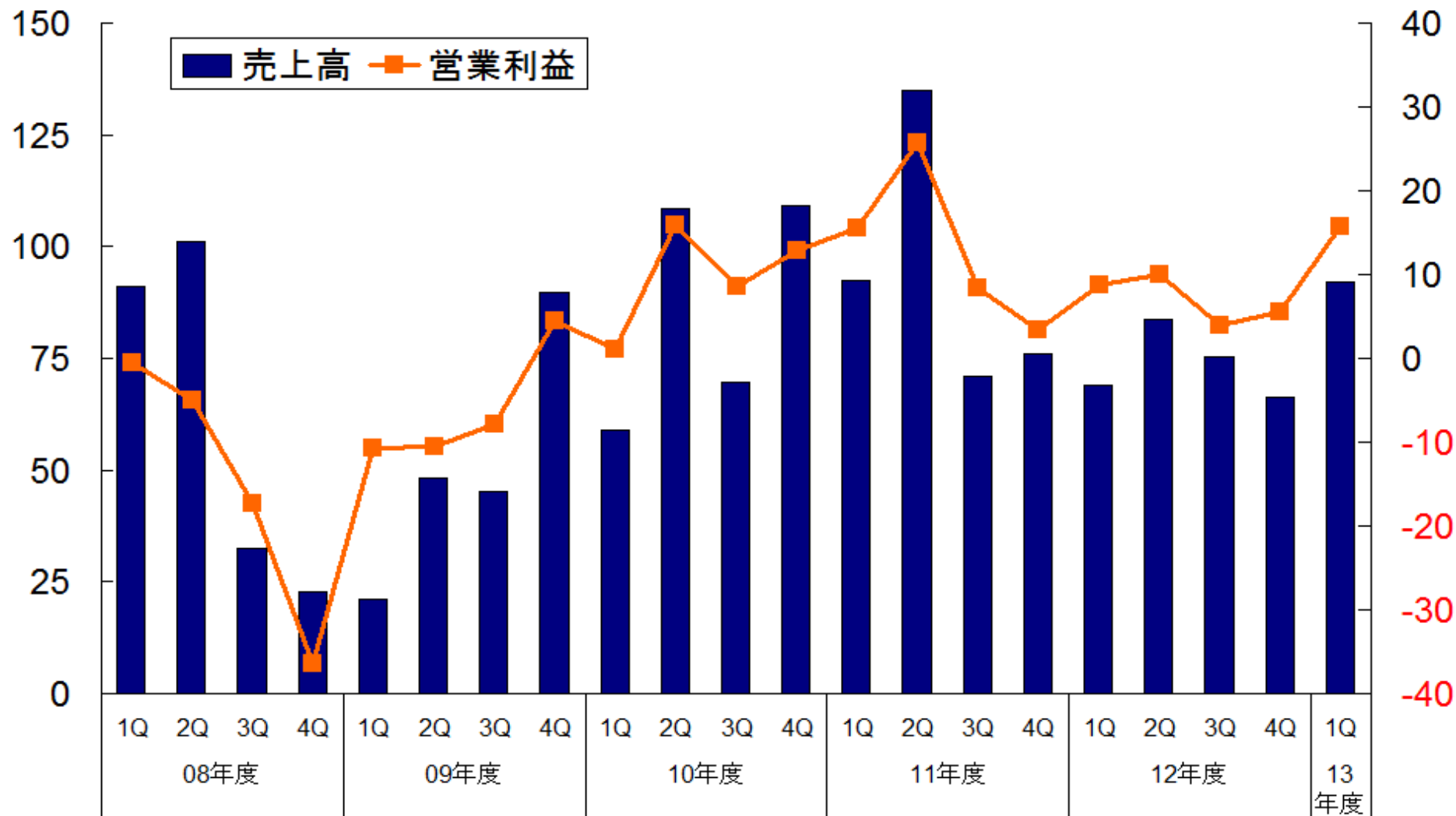
単位: 億円

	12年度				13年度		
	1Q	2Q	3Q	4Q	1Q	前 四半期比 Q/Q	前年 同期比 Y/Y
売上高	116	142	125	127	140	+10%	+20%
半導体	69	84	75	66	92	+39%	+34%
計測	47	58	50	61	48	Δ 20%	+1%
営業利益	18	25	14	18	24	+31%	+30%
半導体	9	10	4	6	16	+181%	+79%
同率	13%	12%	5%	8%	17%	-	-
計測	9	15	10	13	8	Δ 36 %	Δ 15%
同率	20%	26%	19%	21%	17%	-	-
経常利益	19	24	16	20	26	+31%	+40%
当期利益	12	0	11	16	17	+3%	+34%

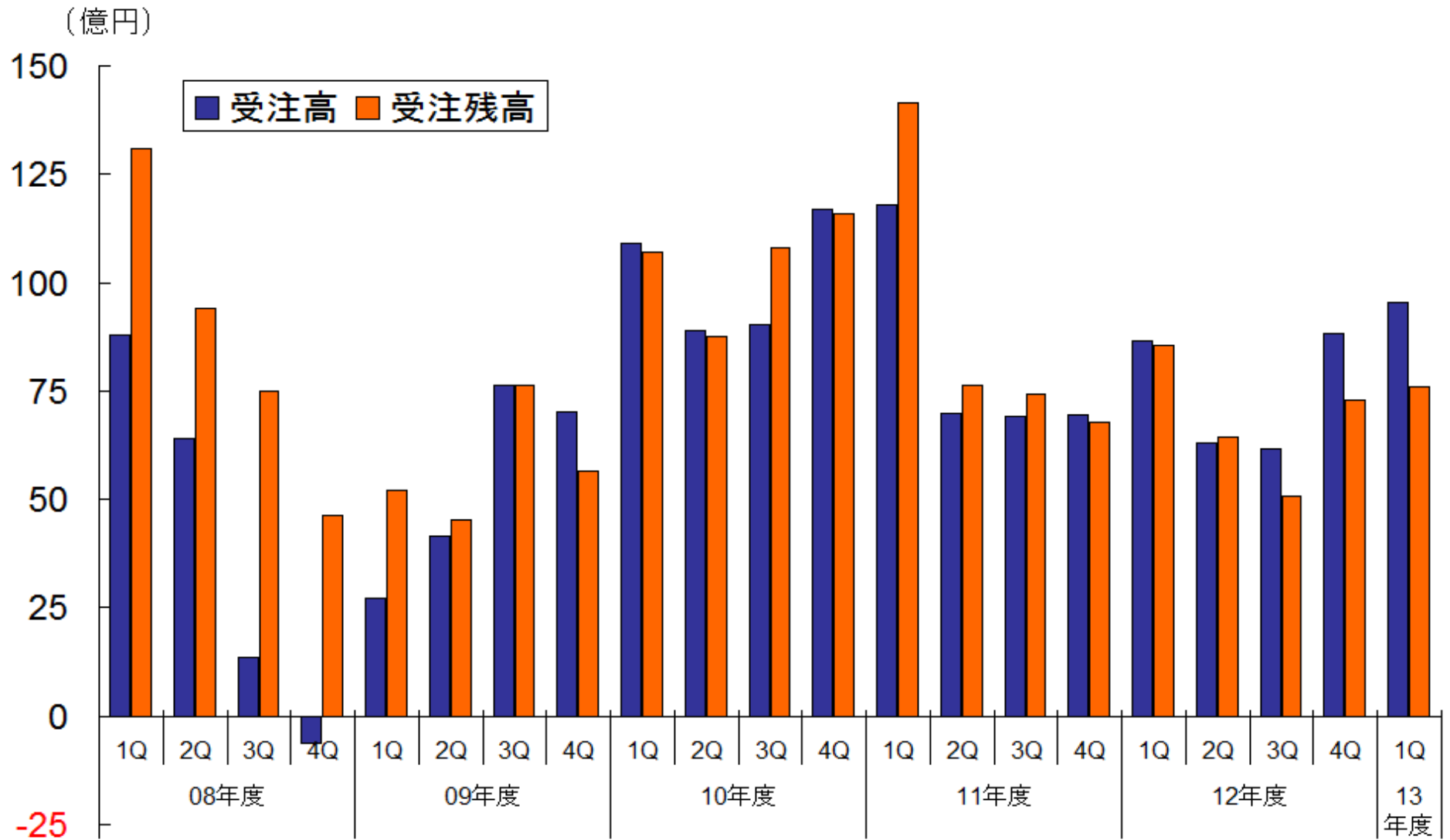
売上・利益推移(半導体事業)

売上高(億円)

営業利益(億円)

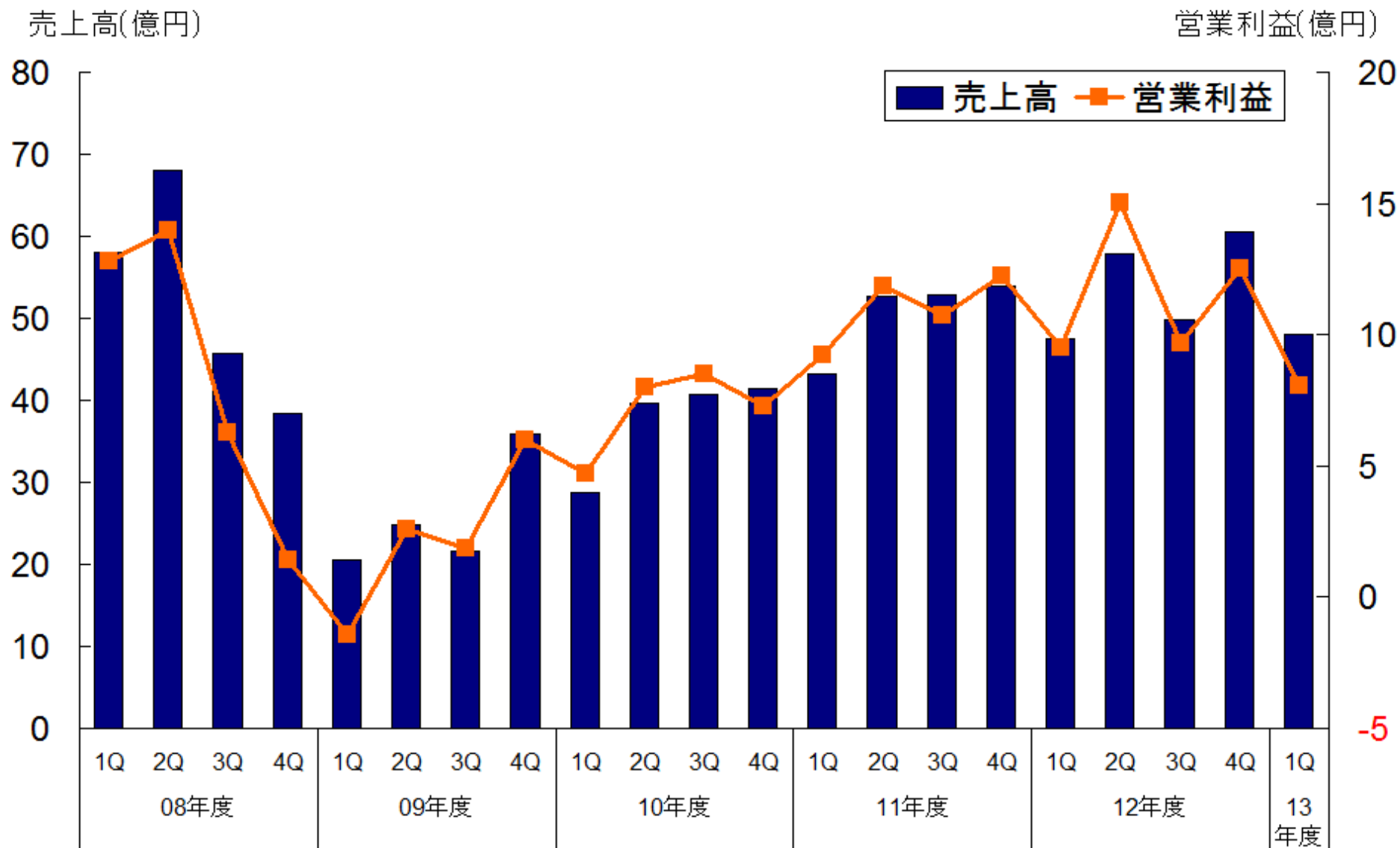


受注推移(半導体事業)



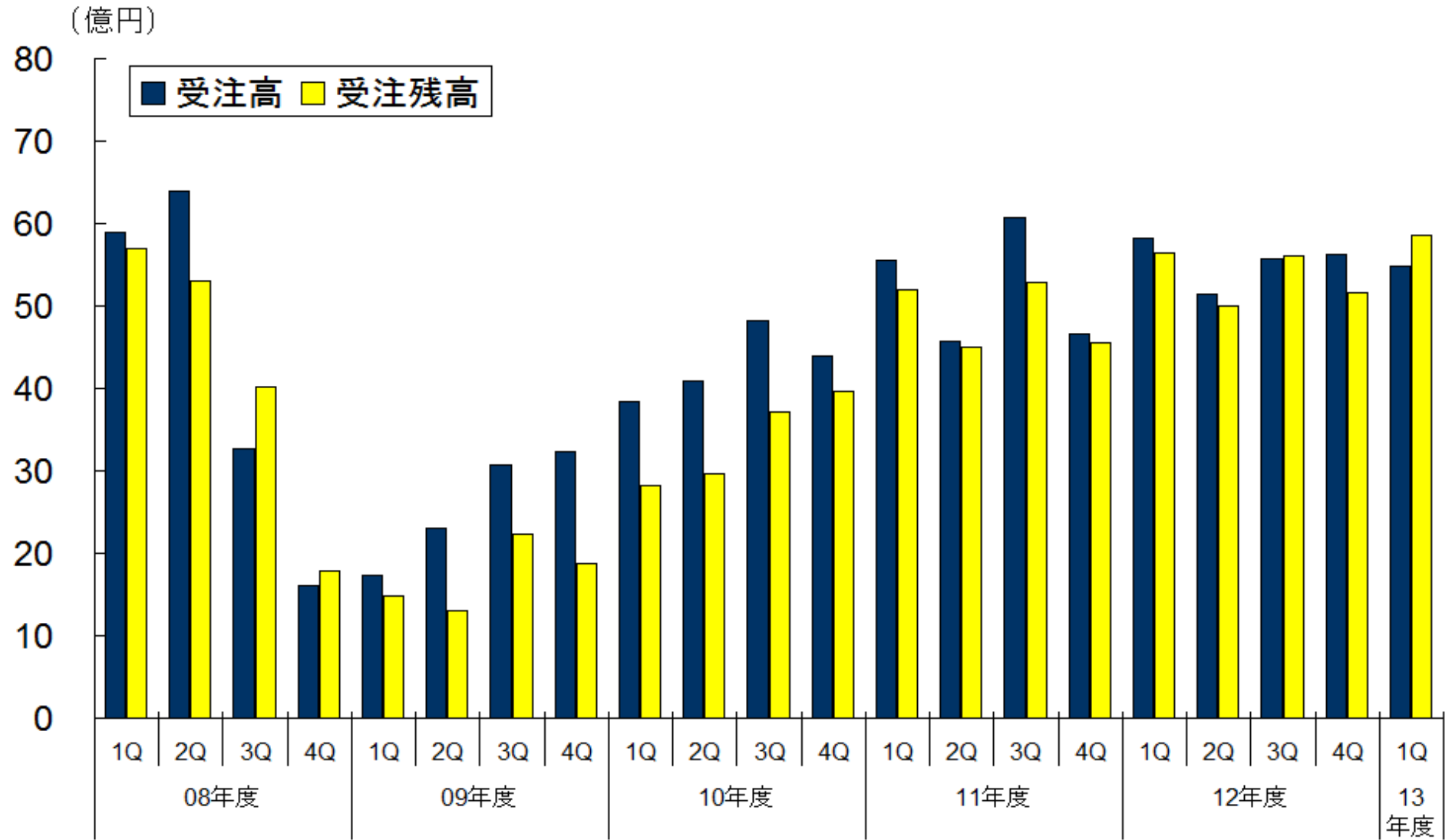


売上・利益推移(計測事業)





受注推移 (計測事業)





2013年度(2014年3月期) 第1四半期 貸借対照表

単位:億円

資産	13/3末	13/6末	増減	負債/純資産	13/3末	13/6末	増減
現預金	183	193	+10	支手・買掛金	93	99	+6
受取手形・ 売掛金	163	179	+16	短期借入金	13	13	±0
在庫	142	137	△5	その他	68	56	△12
その他	30	20	△10	流動負債計	174	169	△6
流動資産計	518	530	+12	固定負債計	32	29	△3
固定資産計	261	263	+2	負債計	206	197	△8
資産合計	779	793	+14	純資産	573	596	+23
				負債・純資産合計 (内有利子負債)	779 (50)	793 (35)	+14 (△15)



2013年度(2014年3月期) 通期業績予想

単位:億円

	13年度予想		
	上期予想	下期予想	通期予想
売上高	270	270	540
営業利益	40	40	80
経常利益	40	40	80
当期利益	24	28	52
1株配当	10円	未定	未定

前回予想対比(増減)		
上期予想	下期予想	通期予想
±0	±0	±0
±0	±0	±0
±0	±0	±0
±0	±0	±0
±0円	-	-

前回予想公表:
2013年5月15日



将来の事象に係わる記述に関する注意

- ◆ 本プレゼンテーション資料にて提供する情報は、現時点で入手可能な情報をもとに、当社が合理的であると判断した一定の前提に基づいております。
- ◆ これらは、市況、競争状況、半導体業界ならびに自動車関連業界等の世界的な状況を含む多くの不確実な要因の影響を受けます。
- ◆ 従って、今後の当社の実際の業績が、本プレゼンテーションにおける記述と大きく異なる場合がありますことをご承知おき下さい。



東京精密は
アクレーテクです