



2014年度(2015年3月期) 第1四半期 決算概要

2014年8月11日
株式会社 東京精密

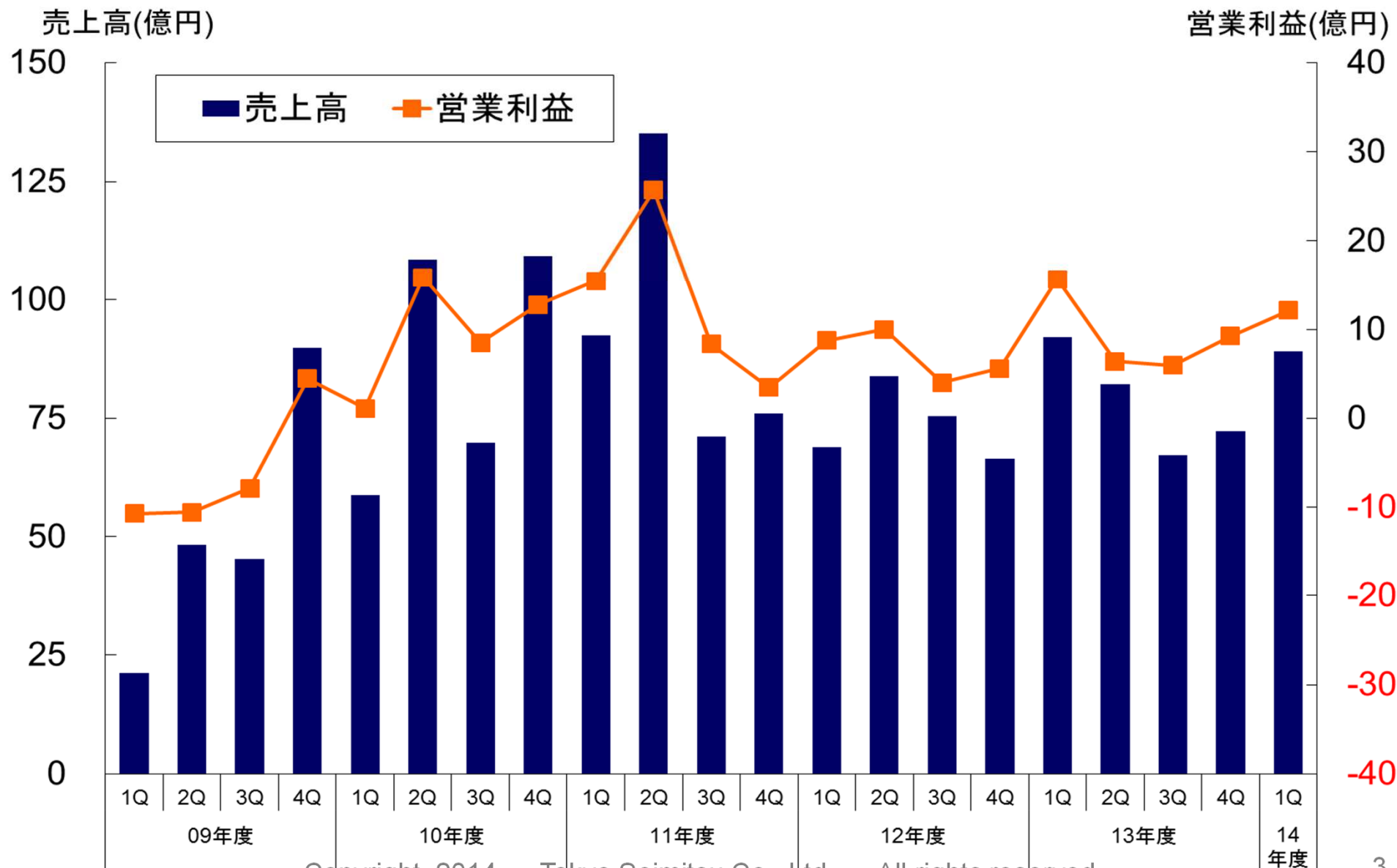


2014年度(2015年3月期) 第1四半期業績 連結業績 概要

単位: 億円	13年度				14年度		
	1Q	2Q	3Q	4Q	1Q	前 四半期比 Q/Q	前年 同期比 Y/Y
売上高	140	144	125	144	141	△2%	+0%
半導体	92	82	67	72	89	+23%	△3%
計測	48	61	58	72	52	△28%	+8%
営業利益	24	20	18	23	22	△8%	△9%
半導体	16	6	6	9	12	+31%	△23%
同率	17%	8%	9%	13%	14%		-
計測	8	14	12	14	9	△33%	+18%
同率	17%	22%	20%	20%	18%		
経常利益	26	20	20	24	22	△11%	△16%
当期利益	17	12	13	17	15	△9%	△9%

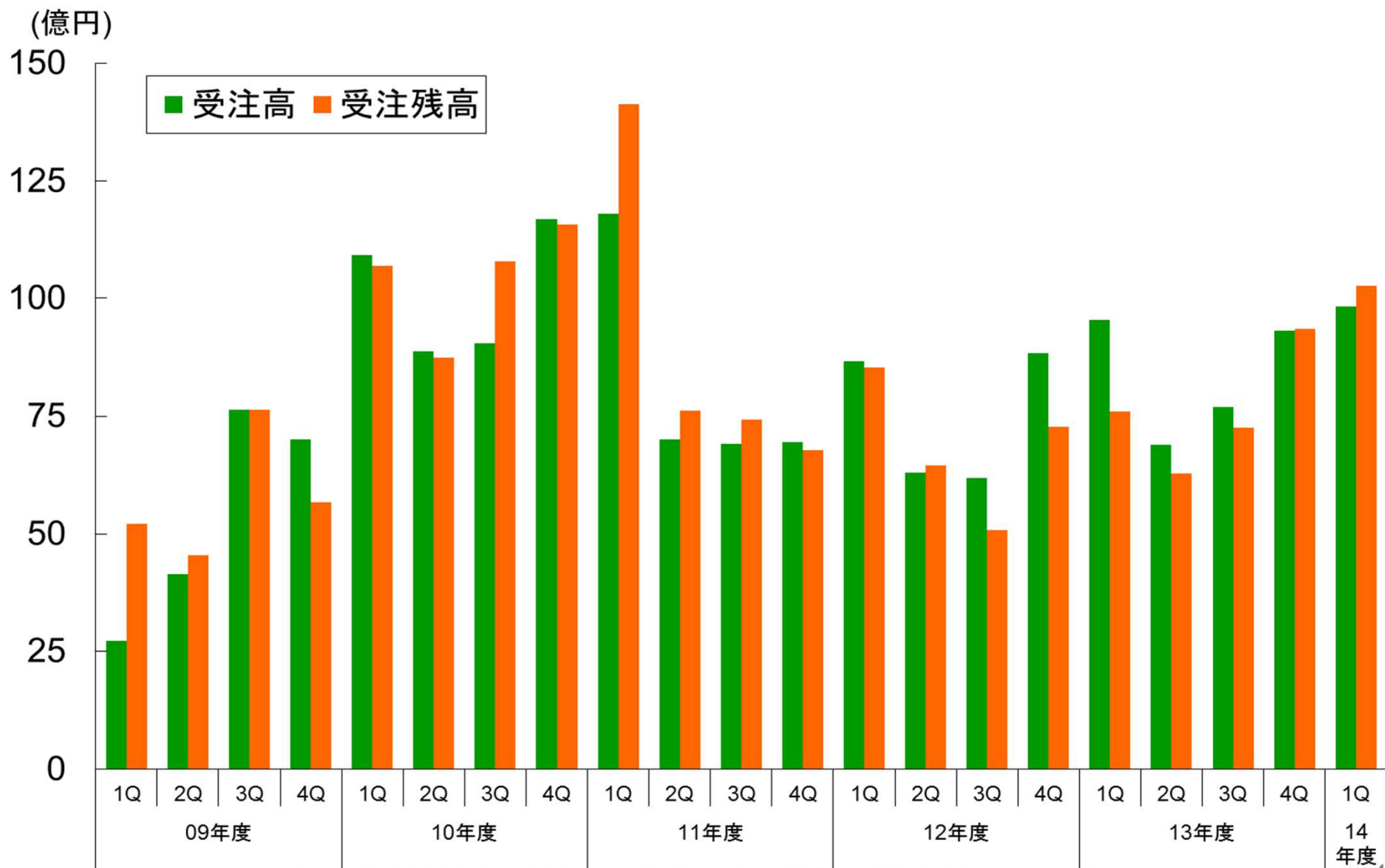


半導体事業 - 売上・営業利益推移



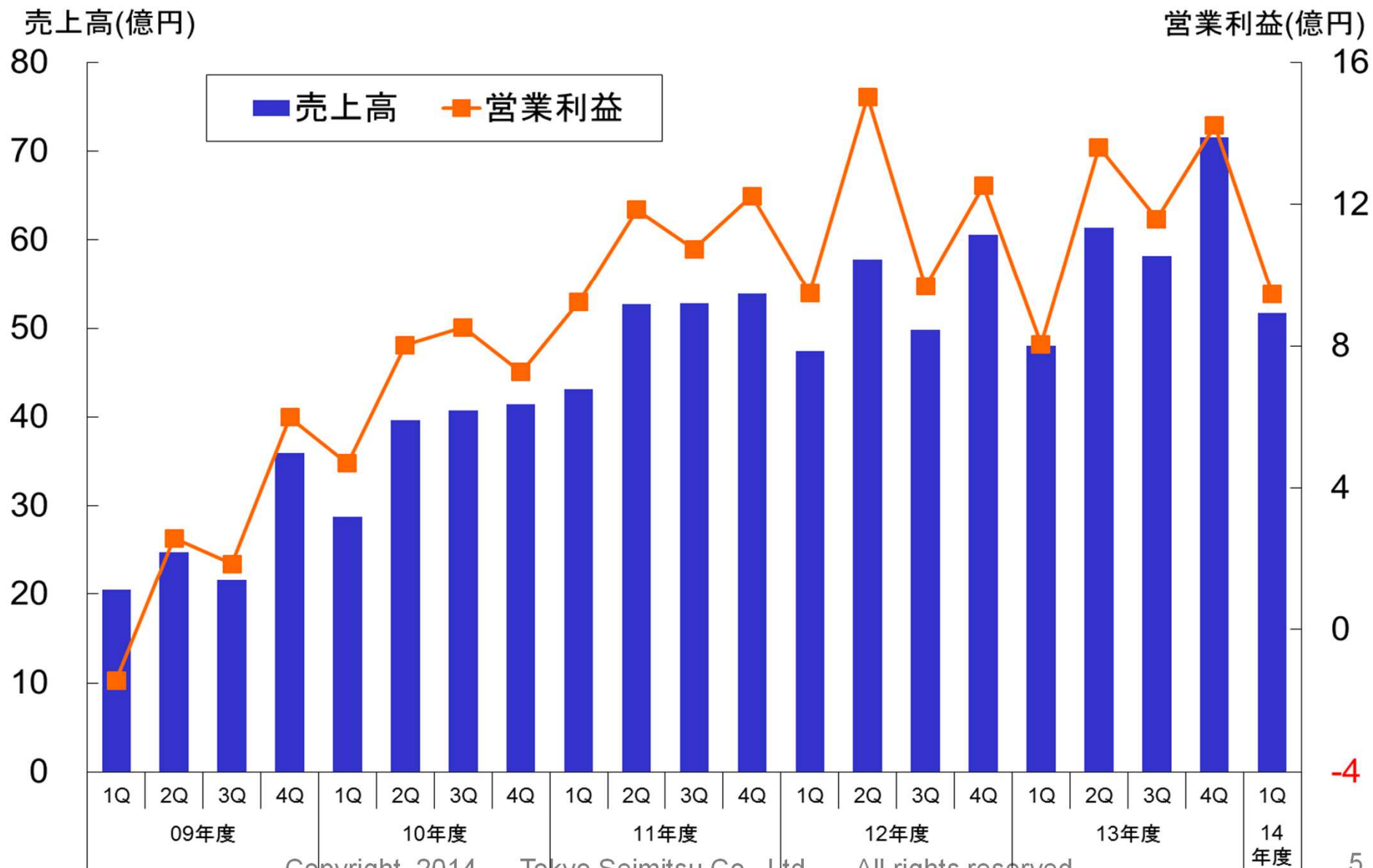


半導体事業 - 受注・受注残高推移



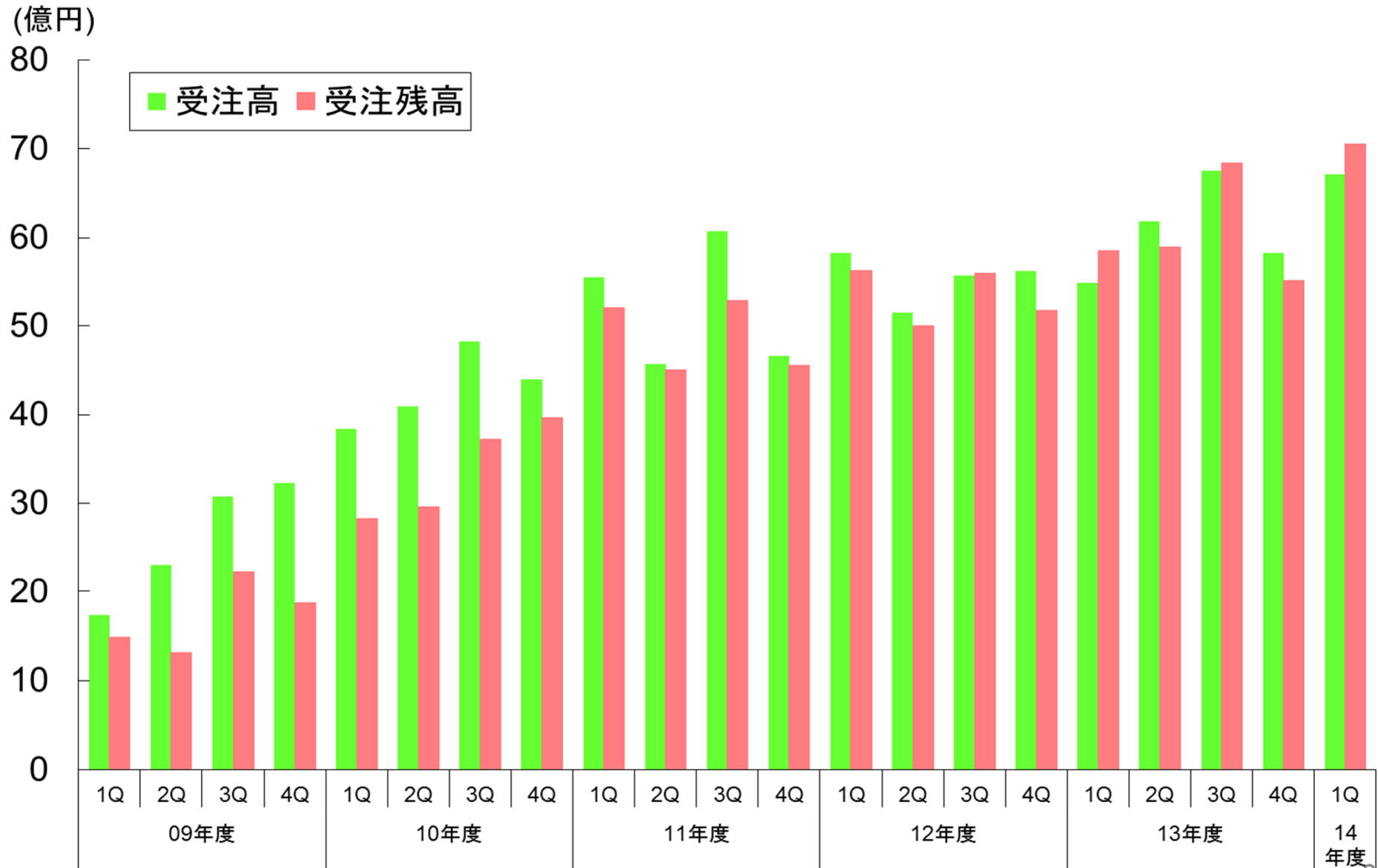


計測事業 - 売上・営業利益推移





計測事業 - 受注・受注残高推移





2014年度(2015年3月期) 第1四半期 貸借対照表

単位:億円

資産	14/3末	14/6末	増減	負債/純資産	14/3末	14/6末	増減
現預金	204	225	+21	支手・買掛金, 電子記録債務	91	125	+34
受取手形・ 売掛金	208	201	△7	短期借入金	13	13	±0
在庫	127	150	+23	その他	52	47	△4
その他	19	22	+3	流動負債計	156	186	+30
流動資産計	559	598	+39	固定負債計	23	24	+1
固定資産計	267	271	+4	負債計	179	210	+31
資産合計	826	868	+43	純資産	647	658	+12
				負債・純資産合計 (内有利子負債)	826 (25)	868 (23)	+43 (△2)



2014年度(2015年3月期) 通期業績予想

単位:億円

	14年度予想		
	上期予想	下期予想	通期予想
売上高	320	280	600
営業利益	53	41	94
経常利益	53	41	94
当期利益	33	27	60
1株配当	15円	15円	30円

前回予想対比(増減)		
上期予想	下期予想	通期予想
±0	±0	±0
±0	±0	±0
±0	±0	±0
±0	±0	±0
±0円	±0円	±0円

前回予想公表:
2014年5月14日



将来の事象に係わる記述に関する注意

- ◆ 本プレゼンテーション資料にて提供する情報は、現時点で入手可能な情報をもとに、当社が合理的であると判断した一定の前提に基づいております。
- ◆ これらは、市況、競争状況、半導体業界ならびに自動車関連業界等の世界的な状況を含む多くの不確実な要因の影響を受けます。
- ◆ 従って、今後の当社の実際の業績が、本プレゼンテーションにて提供する情報と大きく異なる場合がありますことをご承知おき下さい。



東京精密は
アクレーテクです