

# 2014年度(2015年3月期) 第3四半期 決算概要

2015年2月12日  
株式会社 東京精密



# 2014年度(2015年3月期) 第3四半期(累計) 連結業績 概要

単位: 億円	13年度	14年度	
	第3四半期(累計)	第3四半期(累計)	前年同期比 Y/Y
<b>売上高</b>	<b>409</b>	<b>489</b>	+20%
半導体	<b>241</b>	<b>307</b>	+27%
計測	<b>168</b>	<b>182</b>	+9%
<b>営業利益</b>	<b>61</b>	<b>89</b>	+45%
半導体	28	55	+96%
同率	11.6%	17.8%	-
計測	33	34	+2%
同率	19.8%	18.6%	-
<b>経常利益</b>	<b>66</b>	<b>95</b>	+44%
<b>当期純利益</b>	<b>42</b>	<b>66</b>	+58%



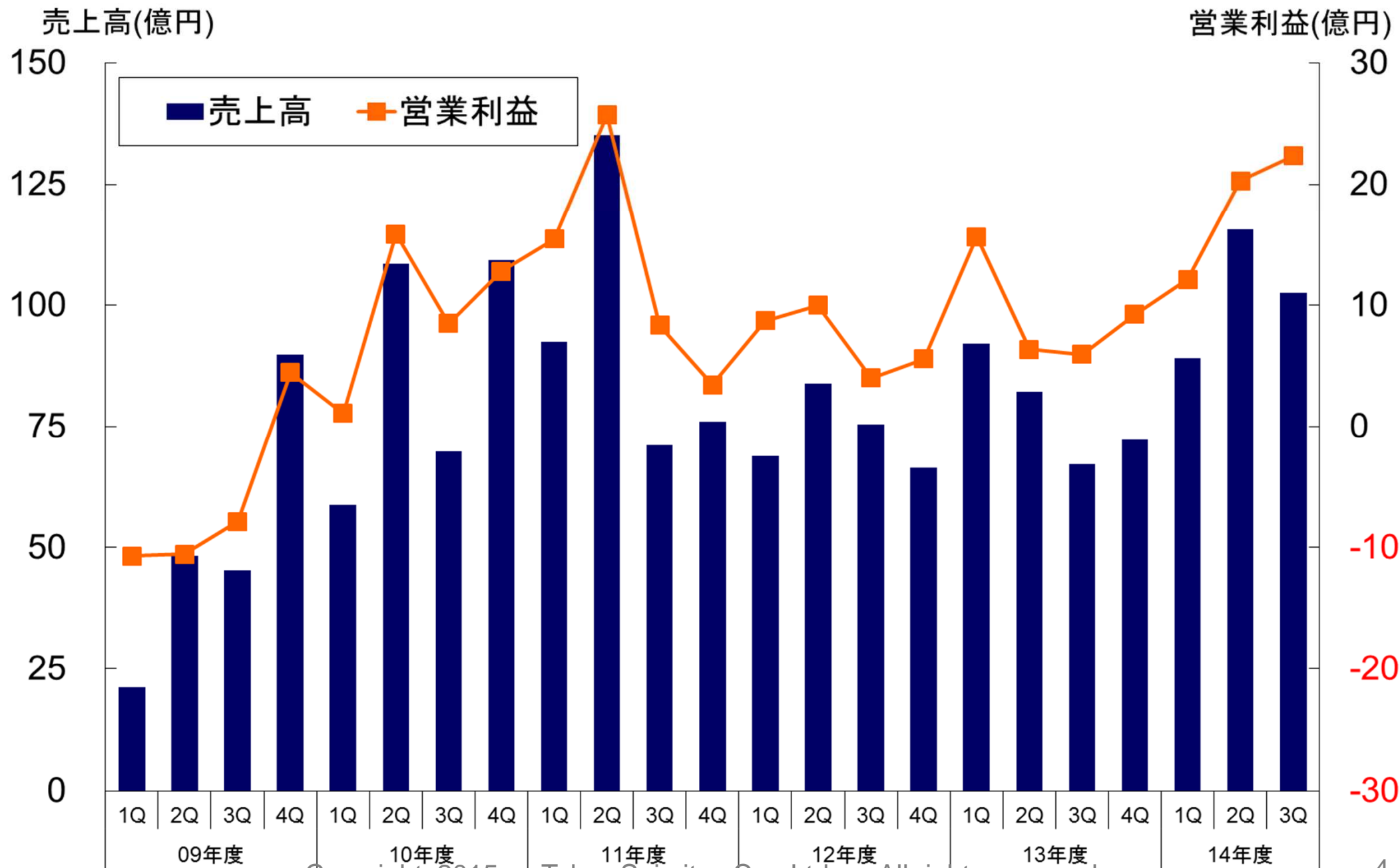
# 2014年度(2015年3月期) 第3四半期 連結業績 概要

単位:億円

	13年度				14年度				前年 同期比 Y/Y
	1Q	2Q	3Q	4Q	1Q	2Q	3Q		
<b>売上高</b>	140	144	125	144	141	187	<b>162</b>	+29%	
半導体	92	82	67	72	89	116	102	+53%	
計測	48	61	58	72	52	71	59	+2%	
<b>営業利益</b>	24	20	18	23	22	35	<b>32</b>	+81%	
半導体	16	6	6	9	12	20	22	+275%	
同率	17%	8%	9%	13%	14%	18%	22%	-	
計測	8	14	12	14	9	15	9	△19%	
同率	17%	22%	20%	20%	18%	21%	16%	-	
<b>経常利益</b>	26	20	20	24	22	38	<b>35</b>	+73%	
<b>当期純利益</b>	17	12	13	17	15	27	<b>24</b>	+81%	

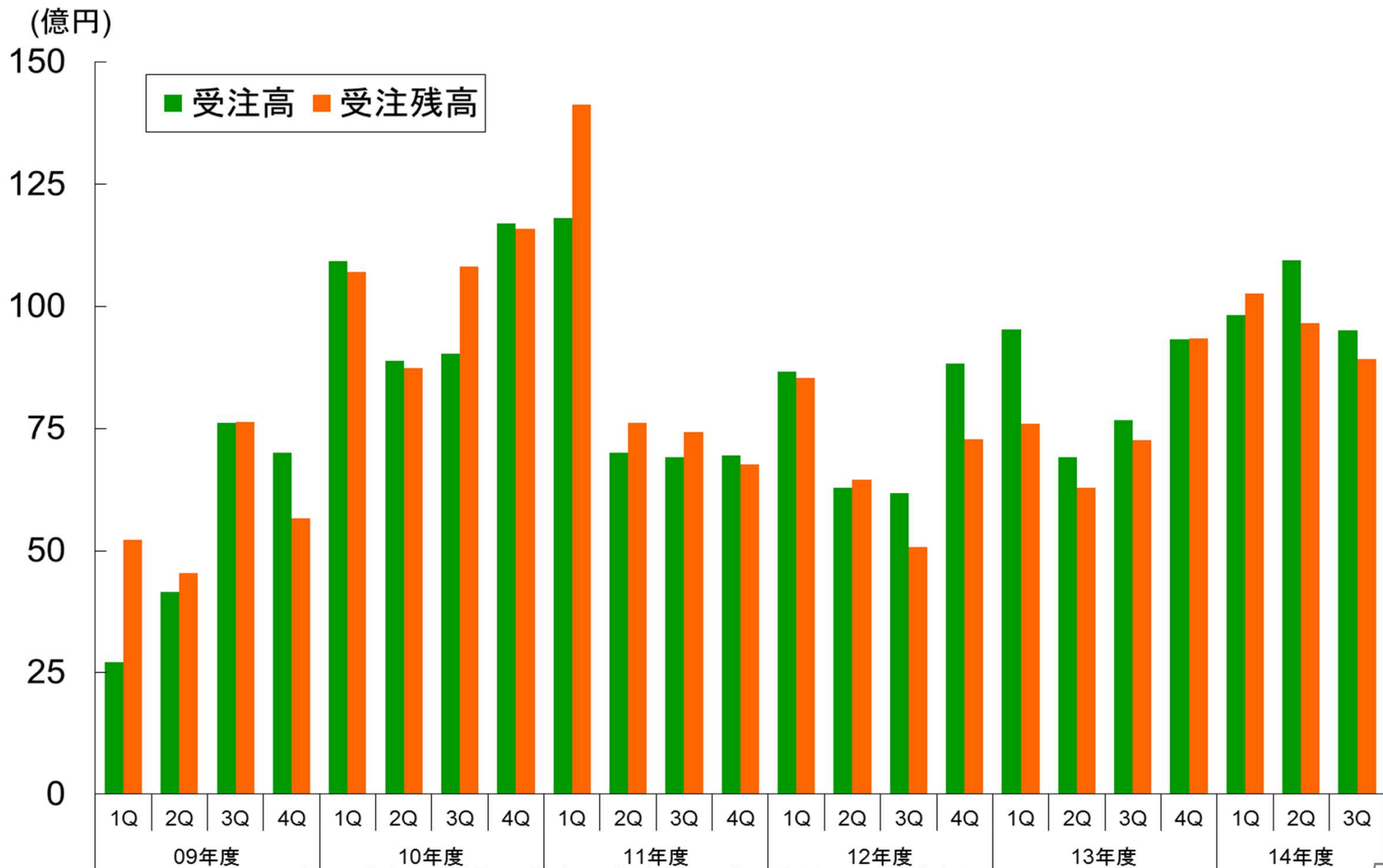


# 半導体事業 - 売上・営業利益推移

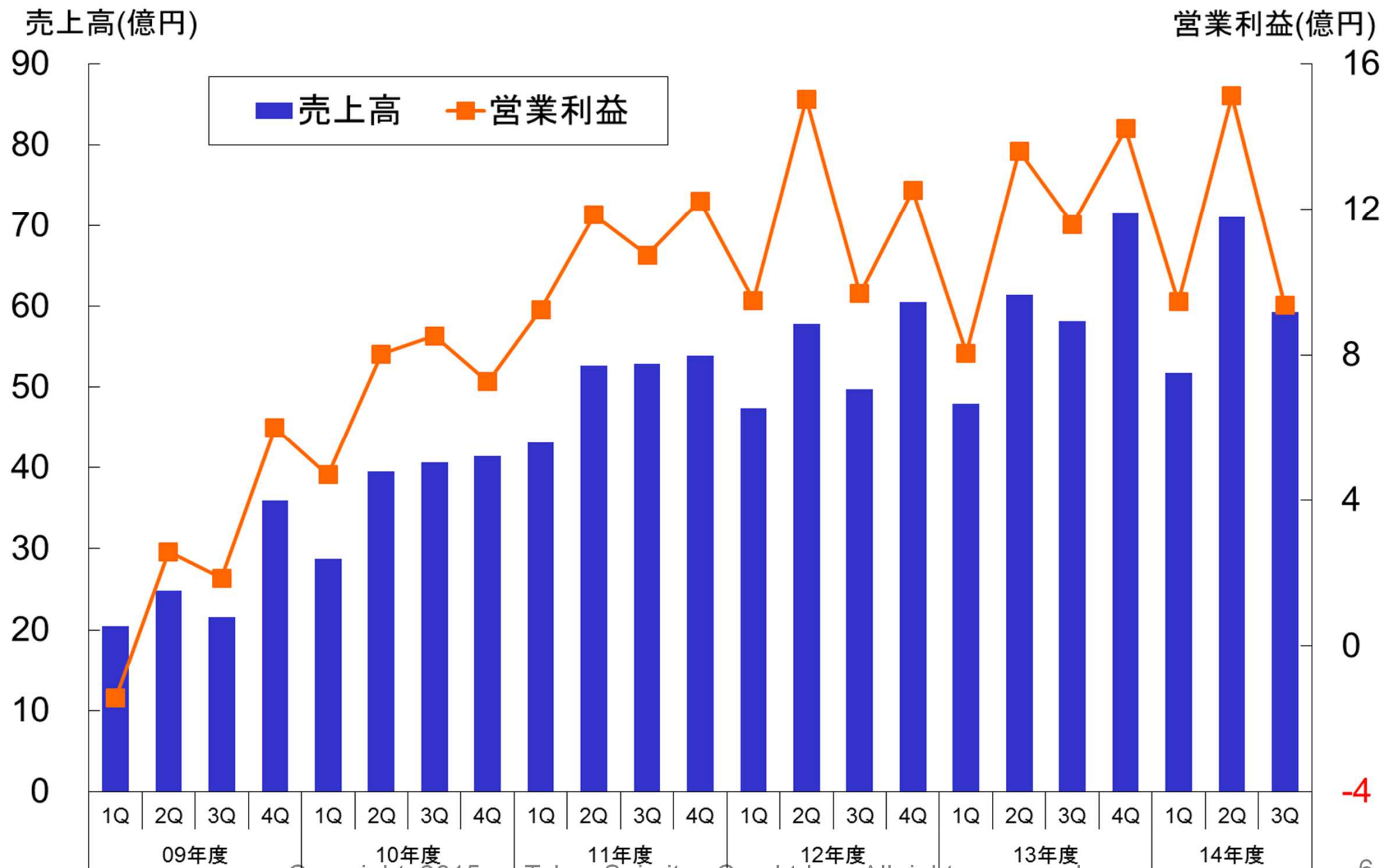




# 半導体事業 - 受注・受注残高推移

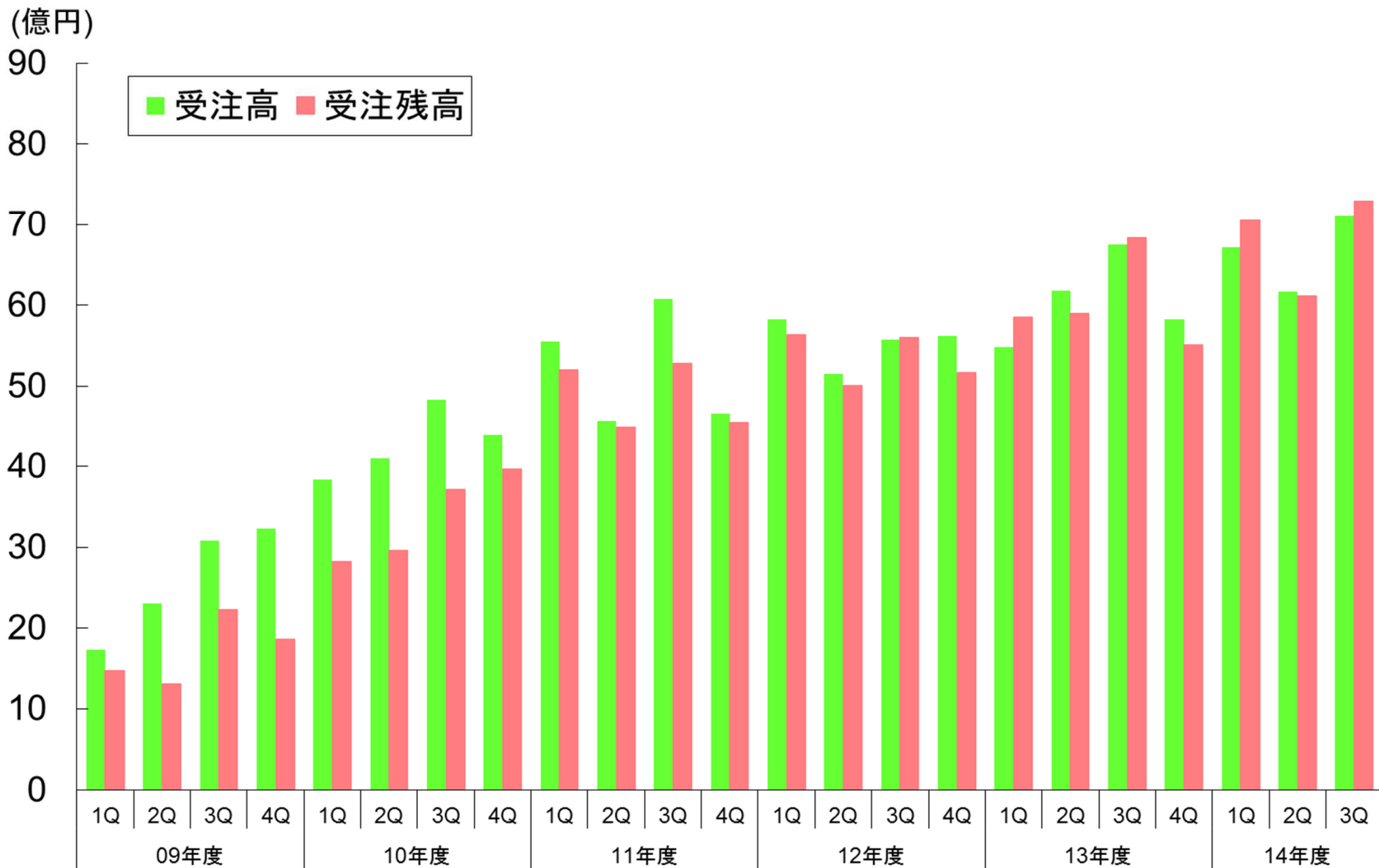


# 計測事業 - 売上・営業利益推移





# 計測事業 - 受注・受注残高推移



# 2014年度(2015年3月期) 第3四半期 貸借対照表

資産 (億円)	14/3末	14/12末	増減	負債/純資産 (億円)	14/3末	14/12末	増減
現預金	204	<b>247</b>	<b>+43</b>	支手・買掛金, 電子記録債務	91	<b>135</b>	<b>+44</b>
受取手形・ 売掛金・ 電子記録債権	212	<b>239</b>	<b>+26</b>	短期借入金	13	<b>13</b>	<b>±0</b>
在庫	127	<b>151</b>	<b>+24</b>	その他	51	<b>58</b>	<b>+6</b>
その他	15	<b>18</b>	<b>+3</b>	流動負債計	156	<b>206</b>	<b>+51</b>
流動資産計	559	<b>655</b>	<b>+96</b>	固定負債計	23	<b>22</b>	<b>△2</b>
固定資産計	267	<b>280</b>	<b>+13</b>	負債計	179	<b>228</b>	<b>+49</b>
資産合計	826	<b>935</b>	<b>+109</b>	純資産	647	<b>707</b>	<b>+61</b>
				負債・純資産合計 (内有利子負債)	826 (25)	<b>935</b> <b>(21)</b>	<b>+109</b> <b>(△4)</b>





# 2014年度(2015年3月期) 通期業績予想

単位:億円  
(配当除く)

	14年度予想	前回予想対比(増減)
	通期予想	通期予想
売上高	640	+20
営業利益	110	+10
経常利益	115	+12
当期利益	80	+7
1株配当	48円	+4円

前回予想公表:  
2014年11月11日

- ◆ 本プレゼンテーション資料にて提供する情報は、現時点で入手可能な情報をもとに、当社が合理的であると判断した一定の前提に基づいております。
- ◆ これらは、市況、競争状況、半導体業界ならびに自動車関連業界等の世界的な状況を含む多くの不確実な要因の影響を受けます。
- ◆ 従って、今後の当社の実際の業績が、本プレゼンテーションにて提供する情報と大きく異なる場合がありますことをご承知おき下さい。



東京精密は  
アクレーテクです