

2015年度(平成28年3月期) 第1四半期 決算概要

2015年8月11日
株式会社 東京精密



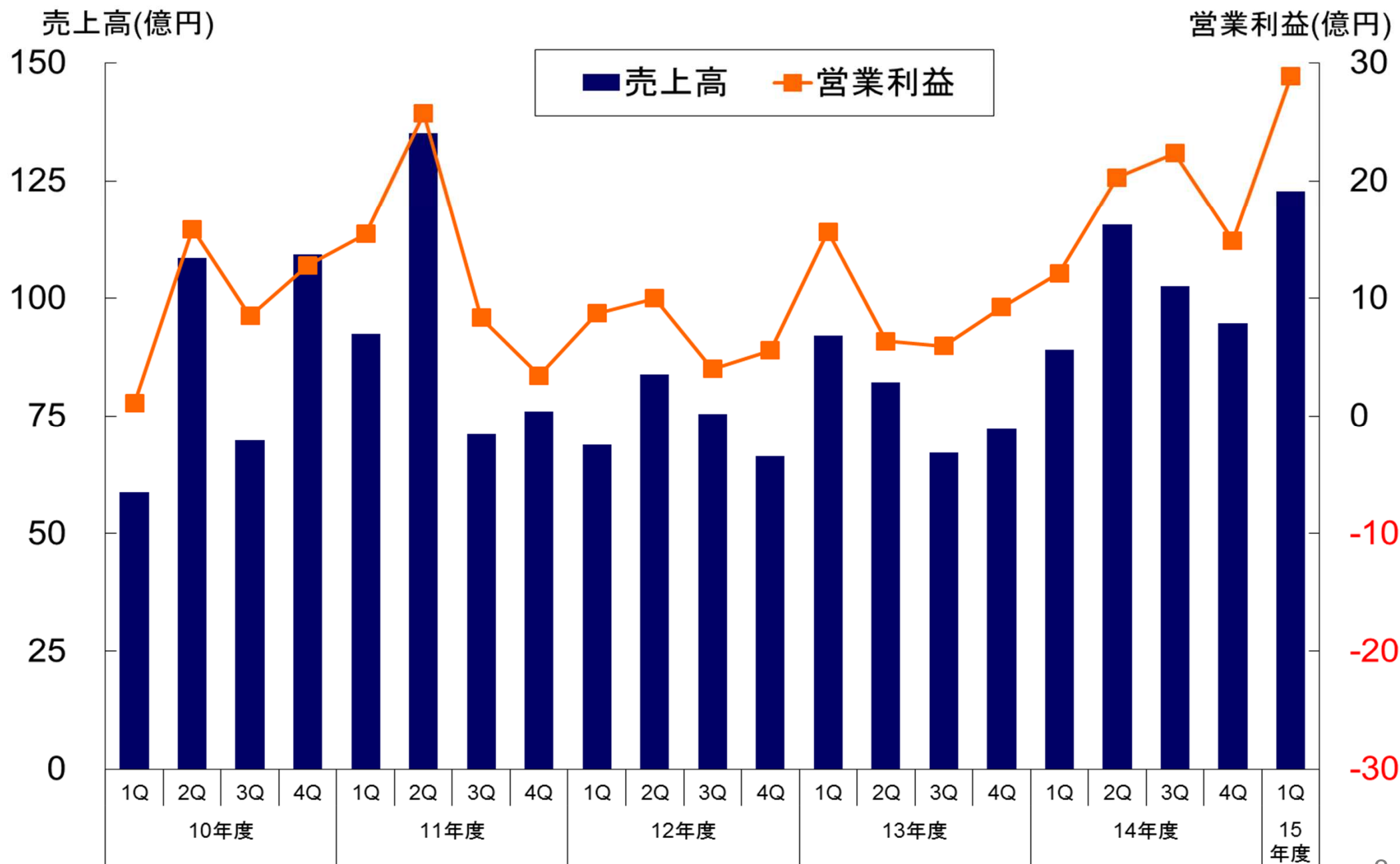
2015年度(平成28年3月期) 第1四半期業績 連結損益計算書 概要

単位:億円

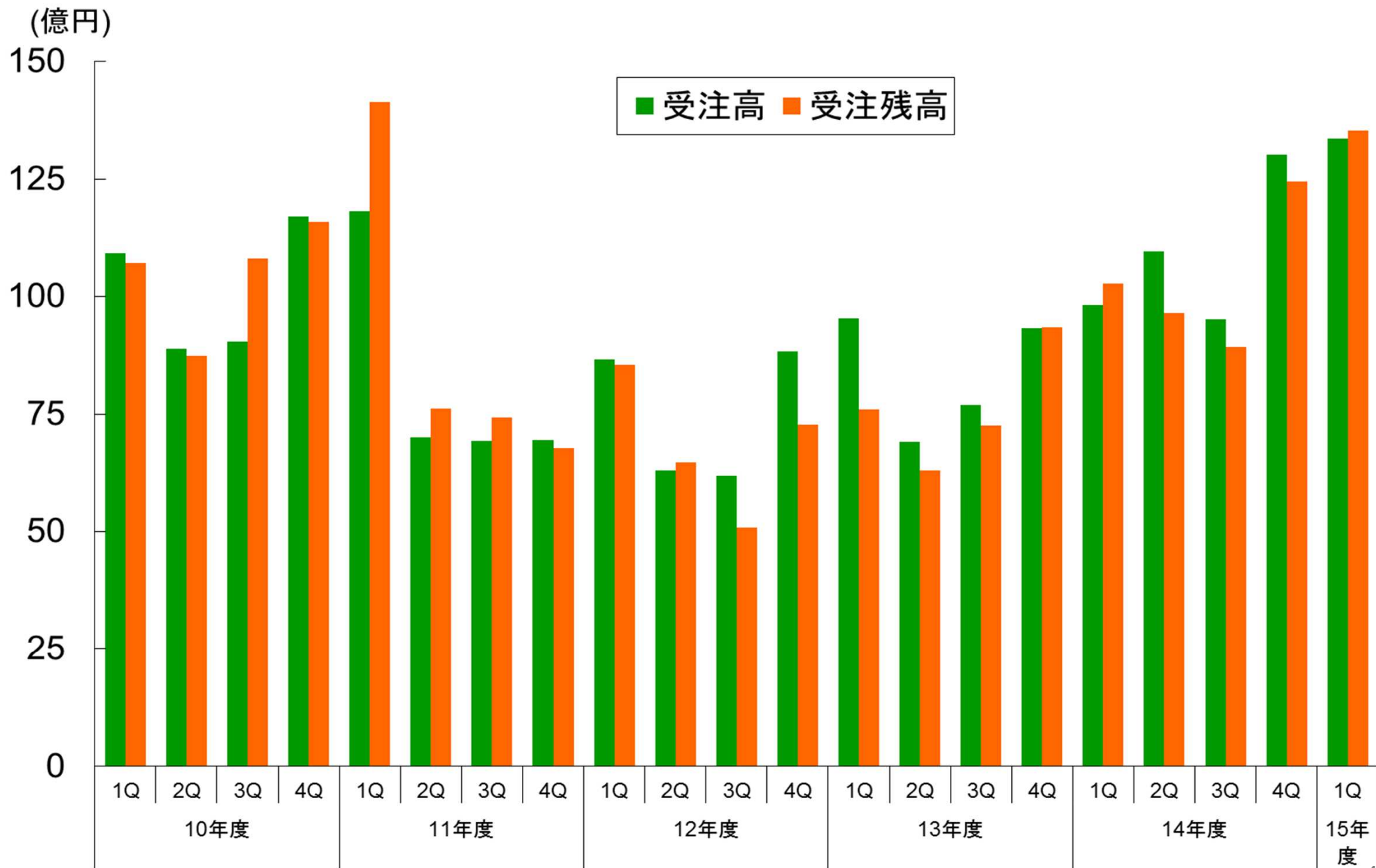
	14年度				15年度		
	1Q	2Q	3Q	4Q	1Q	前 四半期比 Q/Q	前年 同期比 Y/Y
売上高	141	187	162	175	184	+5%	+30%
半導体	89	116	102	95	123	+30%	+38%
計測	52	71	59	81	61	△24%	+18%
営業利益	22	35	32	33	39	+20%	+81%
半導体	12	20	22	15	29	+94%	+139%
同率	14%	18%	22%	16%	24%	-	-
計測	9	15	9	18	10	△43%	+6%
同率	18%	21%	16%	22%	16%	-	-
経常利益	22	38	35	33	39	+18%	+82%
親会社株主に帰属する 当期純利益	15	27	24	24	28	+15%	+80%



半導体事業 - 売上・営業利益推移

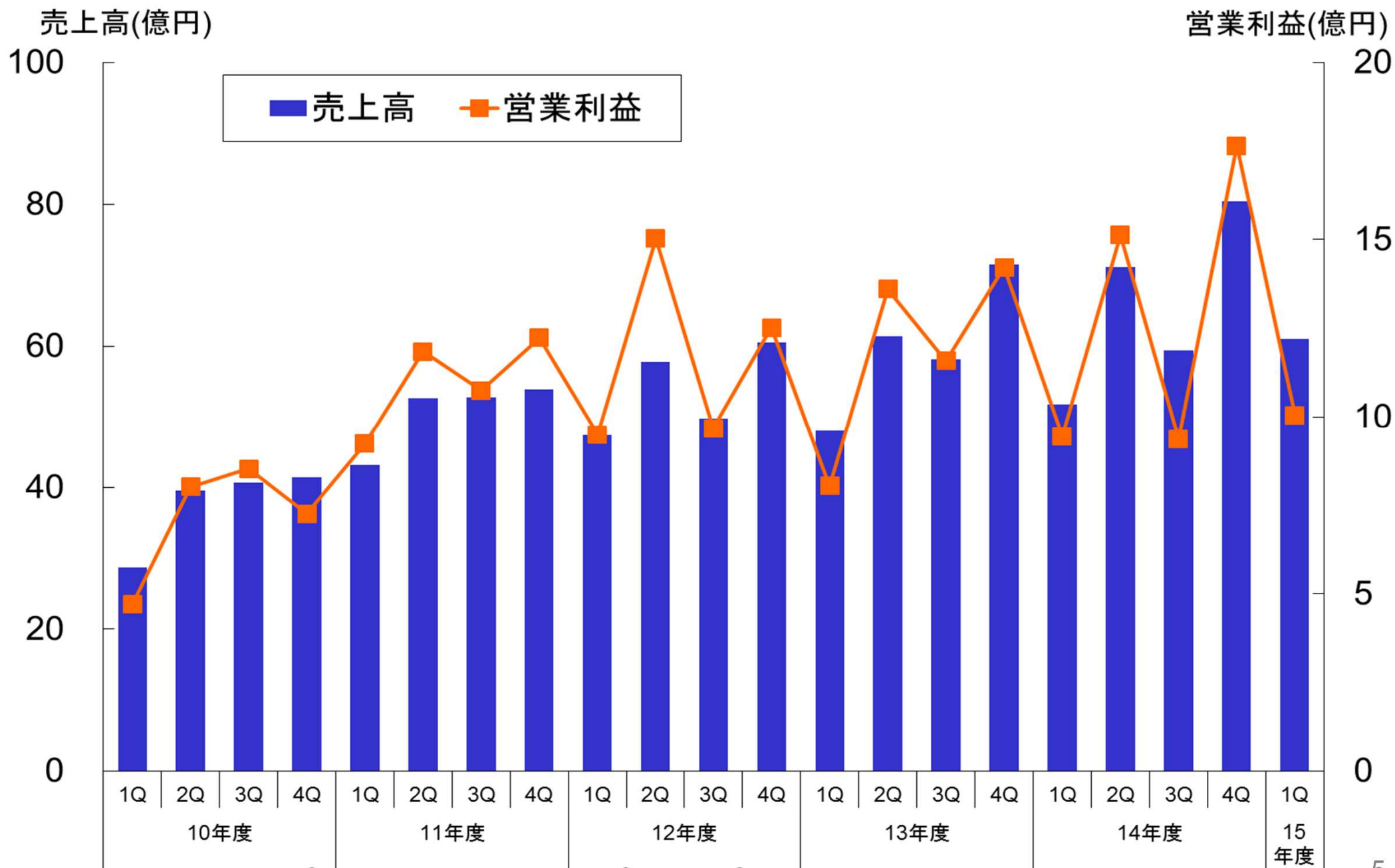


半導体事業 - 受注・受注残高推移

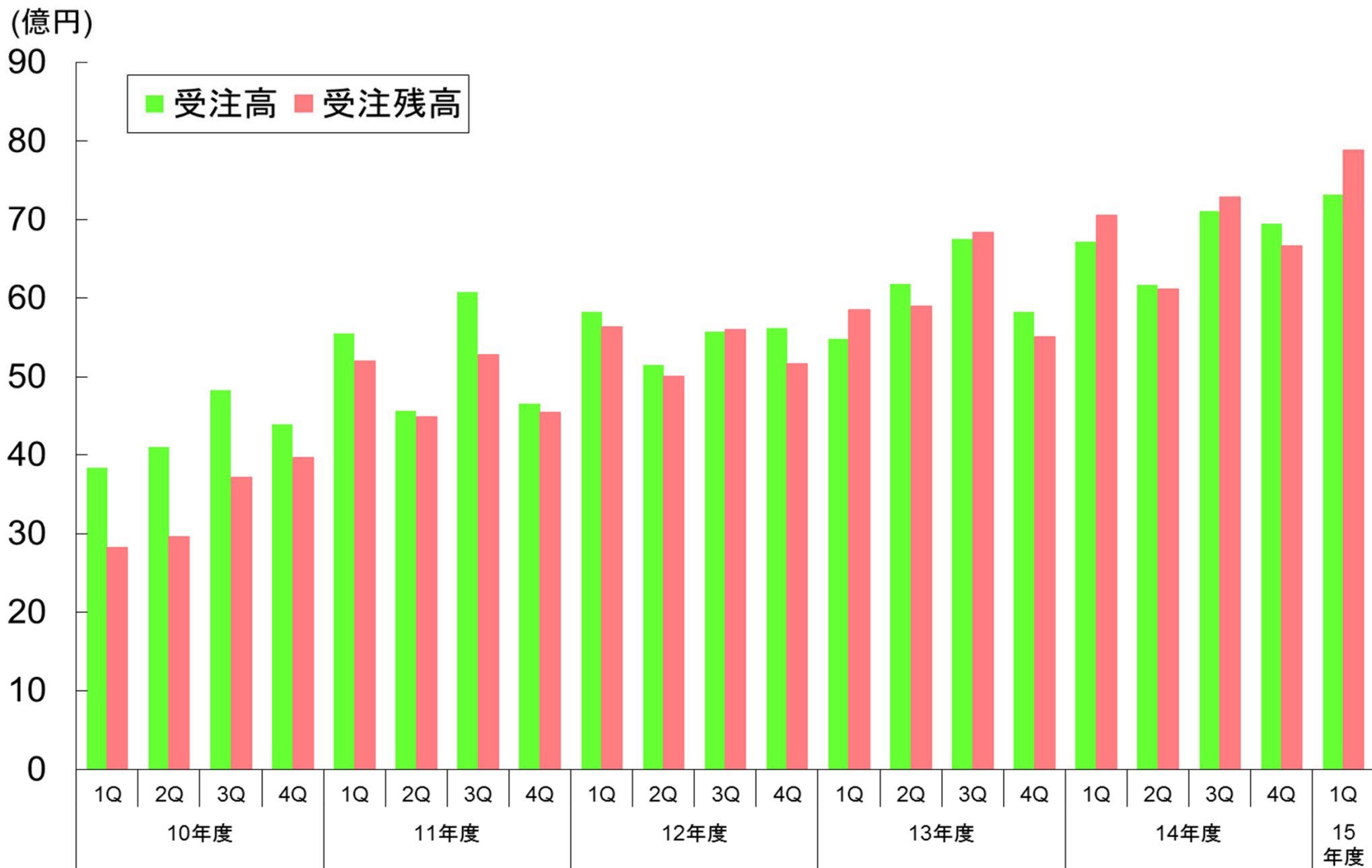




計測事業 - 売上・営業利益推移



計測事業 - 受注・受注残高推移



2015年度(平成28年3月期) 第1四半期 貸借対照表

資産 (億円)	15/3末	15/6末	増減	負債/純資産 (億円)	15/3末	15/6末	増減
現預金	269	275	+6	支手・買掛金, 電子記録債務	119	146	+27
受取手形・ 売掛金・ 電子記録債権	233	241	+8	短期借入金	13	13	±0
在庫	152	173	+21	その他	85	81	△4
その他	25	24	△1	流動負債計	217	239	+22
流動資産計	679	714	+35	固定負債計	24	19	△5
固定資産計	306	302	△4	負債計	241	258	+17
資産合計	985	1,017	+32	純資産	744	759	+15
				負債・純資産合計 (内有利子負債)	985 (21)	1,017 (19)	+32 (△2)



2015年度(平成28年3月期) 業績予想

単位:億円

	15年度予想	
	上期予想	通期予想
売上高	360	670
営業利益	74	120
経常利益	74	120
親会社株主に帰属する 当期純利益	53	86.5
1株配当	26円	52円

前回予想対比(増減)	
上期予想	通期予想
+10	+10
+7	+2
+7	+2
+5	+1.5
±0円	±0円

前回予想公表:
2015年5月13日

将来の事象に係わる記述に関する注意

- ◆ 本プレゼンテーション資料にて提供する情報は、現時点で入手可能な情報をもとに、当社が合理的であると判断した一定の前提に基づいております。
- ◆ これらは、市況、競争状況、半導体業界ならびに自動車関連業界等の世界的な状況を含む多くの不確実な要因の影響を受けます。
- ◆ 従って、今後の当社の実際の業績が、本プレゼンテーションにて提供する情報と大きく異なる場合がありますことをご承知おき下さい。



ACCRETECH



東京精密は
アクレーテクです